



KONTAKT

Förderverein der Kindertagesstätte Torney e.V.
Oberbieberer Straße 75
56567 Neuwied
kontakt@kita-torney.de

BANKVERBINDUNG

Kontoverbindung

des Fördervereins der Kindertagesstätte Torney e.V.:
Kontonr.: 30 22 66 90
Sparkasse Neuwied
BLZ 574 501 20
IBAN: DE36 5745 0120 0030 2266 90
BIC: MALADE51NWD

VORSTAND

Vorsitzender:

Philipp Kleudgen

Stellvertretende Vorsitzende:

Vanessa Schmitt

Kassiererin:

Manuela Kuschel

Schriftführerin:

Anita Montag

1. Beisitzerin:

Karin Adelfang

2. Beisitzer:

Daniel Krämer



FÖRDERVEREIN DER KINDERTAGESSTÄTTE TORNEY E.V.

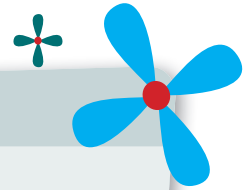


MACHT MIT!

Der Förderverein der Kindertagesstätte Torney e.V. wurde am 28.05.2009 gegründet. In diesem Jahr wurde der Vorstand neu gewählt und wir möchten jetzt unsere gesetzten Ziele mit viel Motivation und Engagement verstärkt angehen. Dabei sind wir auf Ihre Hilfe angewiesen, denn gemeinsam können wir viel mehr erreichen!

UNSERE ZIELE

- **Gemeinschaft** zwischen Eltern, Erziehern und Kindern fördern
- **Verständnis** und **Interesse** für die Belange der Kindertagesstätte fördern
- Mittel für die besondere Ausgestaltung der Einrichtung bereitstellen, z.B. für die **Beschaffung von Spielgeräten, Turngeräten, Ausstattungsgegenständen, Bastelmaterial, Verbrauchsgegenständen und die Aufwertung der Spiel- und Bewegungsfläche im Innen- und Außenbereich**
- Mittel für die Durchführung von **Veranstaltungen** und **Sonderprojekten** bereitstellen
- **Finanzielle Unterstützung bedürftiger Kinder** in Härtefällen



HELFFEN IST GANZ EINFACH:

Grundsätzlich ist jede Person, Firma oder Familie, die bereit ist, im Förderverein unterstützend tätig zu werden (und sei es nur in finanzieller Weise) als Mitglied herzlich willkommen.

Der monatliche Mindestbeitrag für **Mitglieder** beträgt 2,- Euro. Für Wehrpflichtige, Zivildienstleistende, Studenten, Auszubildende und Alleinerziehende wurde ein reduzierter Beitrag von 1,- Euro festgelegt.

Alternativ freuen wir uns bei denjenigen, die eine Mitgliedschaft nicht in Betracht ziehen, auch sehr über (Einzel-)Spenden.



Sollte diesem Flyer keine Beitrittserklärung beiliegen, gibt es diese auch bei Frau Thilmann.